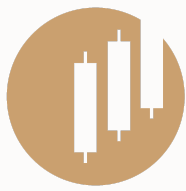




MASTERMIND

EICHHORN COACHING



Die Erfolgsgeheimnisse unserer Mastermind-Gruppe

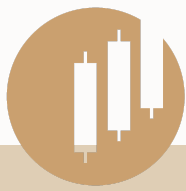
Unsere Mastermind-Gruppe unterstützt Privatanleger in der aktiven und profitablen Verwaltung ihres Portfolios. Mitglieder verfolgen unsere Trade-Ideen und werden dabei zusätzlich durch Live-Webinare und regelmäßige Updates unterstützt. Neue Informationen stehen den Mitgliedern der Gruppe übersichtlich und zeitnah in unserem exklusiven Forum zur Verfügung.

Ziel der Gruppe

Das oberste Ziel unserer Mastermind-Gruppe ist nicht eine möglichst hohe Performance zu erreichen. Für uns steht die Generierung eines regelmäßigen konstanten Cashflows durch Aktien, Optionen und Rohstoffe bei niedrigen Drawdown-Phasen an erster Stelle.

Um größere Drawdowns und Black-Swan-Events zu vermeiden, wählen wir niedrige Positionsgrößen. Dabei verkaufen wir keine nackten Rohstoff-Optionen, sondern wählen immer einen Spread, um das Risiko im Konto unter Kontrolle zu halten. Außerdem werden alle Langfristaktien nach einer strengen Analyse ausgewählt und wir hedgen mögliche Aktienmarktcrashes.

Generell und vor allem beim jährlichen Treffen steht der Austausch unter gleichgesinnten Optionshändlern im Vordergrund.



Investment & Trading

Unser Ansatz

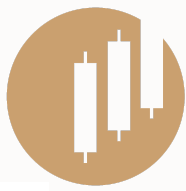
Tages- und Wochenupdates

Um rationale Handelsentscheidungen zu treffen, führen wir einmal die Woche unsere große Marktanalyse durch. Hierbei werden verschiedene Aktienindizes, Volatilitätsveränderungen und Rohstoff-Futures genau betrachtet. Schlussfolgerungen und Auffälligkeiten erhalten alle Mitglieder der Mastermind in unserem exklusiven Forum.

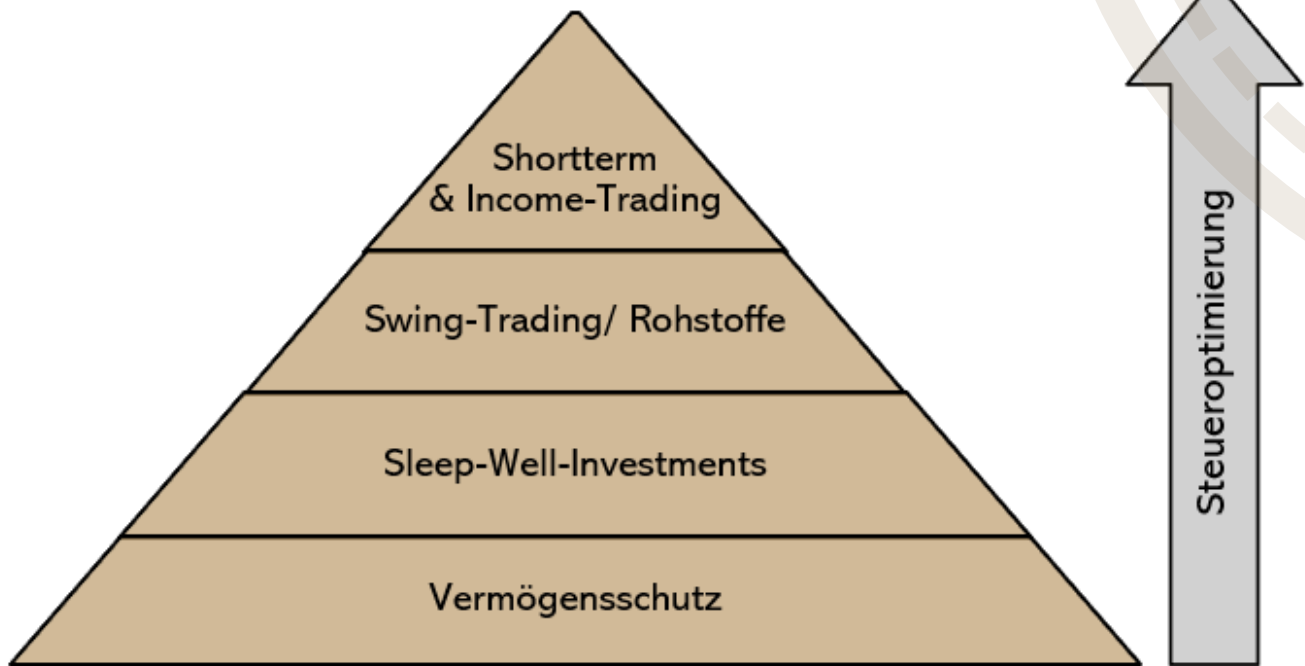
Außerdem betrachten wir täglich verschiedene Einzelmärkte anhand weiterer Indikatoren, die uns ein exaktes Bild des aktuellen Marktgeschehens geben. Dies teilen wir ebenfalls mit der Mastermind-Gruppe.

Jeden Trade verfolgen

Wir kommunizieren den Mastermind-Teilnehmern jeden Trade (Strike-Abstand, Laufzeit, Delta, usw.). Die Positionen werden in einem Musterdepot gehandelt. Hierbei handelt es sich nicht um ein Demokonto.



Portfoliopyramide



Vermögensschutz

Für uns steht der Vermögensschutz an erster Stelle. Große Drawdowns gilt es bei all unseren Trades und Investment zu vermeiden. Dabei unterliegt die Sicherung von Vermögen immer individuellen Faktoren, wie natürlich der Höhe des Vermögens, den Familienverhältnissen und den allgemeinen Lebensplänen. In unserer Mastermind-Gruppe teilen wir Ideen rund um den Vermögensschutz und diskutieren offen die verschiedenen Möglichkeiten. Punkte sind unter anderem:

- Gründung von Kapitalgesellschaften oder Stiftungen
- Sachwertanlage (Edelmetalle, Wein, usw.)
- Internationalisierung
- Multi-Banking und Fremdwährungen



Für Spezialthemen laden wir regelmäßig verschiedene Gastreferenten ein. Mit Steuerberater Frank Konewka steht uns außerdem ein Experte für steuerliche Tradingberatung zur Seite (siehe Punkt Steueroptimierung).

Sleep-Well-Strategie

Neben dem Vermögensschutz soll das Geld für uns arbeiten und eine Rendite erzielen. Wir legen den Großteil unseres Portfolios auf Basis unseres Sleep-Well-Ansatzes an, doch was heißt das konkret? „Sleep Well“, also „gut schlafen“, bedeutet für uns, dass jede Kaufentscheidung einer Aktie einer strengen Auswahl unterliegt und wir nur erstklassige Unternehmen auswählen – so dass wir selbst im schlimmsten Börsencrash ruhig schlafen können. Hierbei wählen wir Aktien in erster Linie nach dem Risikoparadoxon aus, wonach eine hohe Rendite bei gleichzeitig niedriger Volatilität erzielt werden kann. Daneben unterliegen die Investmententscheidungen auch fundamentalen Bilanzkennzahlen. Für jede Investition fertigen wir daher eine ausführliche Aktienanalyse an und die Investitionsentscheidung wird in regelmäßigen Abständen geprüft, hinterfragt und gegebenenfalls adjustiert.

Nichtsdestotrotz kann es zu sehr großen Börsencrashes kommen, welche wir in erster Linie durch die Auswahl von risikoarmen Investitionen in Kombination mit einer optimalen Cash-Quote abfedern. Außerdem erhalten alle Mastermind-Mitglieder unsere Börsenampel (inkl. Quellcode für TradingView), welche uns rechtzeitig vor größeren Kurskorrekturen warnt.



Zusätzlich fahren wir verschiedene (weitestgehend kostenneutrale) Permanent-Hedging-Strategien, um mögliche Drawdowns minimal zu halten und mentale Schwächen im Vorhinein auszuschalten. Im Optimalfall wird so in schwierigen Börsenzeiten eine zusätzliche Performance erwirtschaftet und Aktienbuchverluste ausgeglichen.

Sleep-Well-Ansatz im Überblick:

- Sleep-Well-Investments: Hohe Rendite bei niedriger Volatilität
- Individuelle, optimale Cashquote
- Aktive und passive Hedging-Strategien

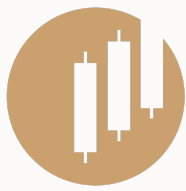
Für eine zusätzliche Performance bedienen wir uns an Optionsstrategien für Investoren, wie dem Handel von Cash-Secured-Puts und Covered Calls. Unser Sleep-Well-Ansatz ist aber keine pauschale Strategie, wir analysieren für jeden Mastermindler auf Wunsch die optimale Höhe der Investments, der Cashquote und mögliche Hedging-Strategien.

Swing-Trading & Rohstoffe

In diesem Trading-Ansatz verfolgen wir aktive Strategien im Aktienmarkt und in den Rohstoffmärkten. Ein Auszug unserer Strategien:

Rohstoffhandel

Der Handel mit Future-Optionen hat gegenüber dem Verkauf von Aktien-Optionen einige erhebliche Vorteile. Geringere Margin-Anforderungen, höhere und variablere Optionsprämien, hohe Diversifikation und eine bessere mögliche fundamentale Analyse machen für uns den Handel mit Future-Optionen zu einem zuverlässigen Cashflow Lieferanten.



Trotzdem ist auch der Verkauf von Future-Optionen kein Selbstläufer. Häufig scheitern Stillhalter an den Range-Märkten und laufen den Kursen oftmals hinterher. Gerade der Handel in Trendrichtung birgt einige Gefahren, so ist die hohe implizite Volatilität nach einer Trendumkehr meist schnell verschwunden. Wir haben deshalb das CCO (CoT Countertrend Options)-System entwickelt, mit dem wir Optionen gegen die Trendrichtung bei einer hohen Volatilität verkaufen.

Konkret nutzen wir für unseren Ansatz folgende Indikatoren:

- CoT-Daten als wichtigstes Fundament: Alle Mitglieder erhalten unseren wöchentlichen Disaggregated CoT-Report
- Saisonalität & Open Interest
- Performance-Optimierung durch Calendar-Spreads
- Forward-Curves: Terminstrukturkurven optimal ausnutzen

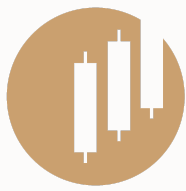
Neben dem Optionsrohstoffhandel nutzen wir die CoT-Daten aber auch für den Kauf von Rohstoff-Aktien für mittelfristige Investments und den Kauf von Edelmetallen.

Aktiver Aktienhandel

Neben dem klassischen Kauf von Langfristinvestments mit unserem Sleep-Well Ansatz handeln wir Aktien und ETFs in mittelfristigen Zeiträumen. Wir investieren in Wertpapiere mit intakten Trends und nutzen Optionen als Absicherungsinstrument.

Aktiver Aktienoptionshandel

Gerade bei sehr starken Kursrückgängen bietet sich der aktive Verkauf von Aktien-Optionen an. Aufgrund der Schiefe der Volatilität sind wir meist auf der Put-Seite unterwegs. Außerdem nutzen wir politische Krisen für Sondertrades.



Handel der Volatilität

Volatilität – der Haupttreiber für die Optionspreise und damit ein unerlässliches Werkzeug beim Verkauf von Optionen. Die sogenannte „implizite Volatilität“ spielt dabei die entscheidende Rolle bei den Stillhalterstrategien. Aber nicht nur Optionshändler können diese nutzen, denn die Königsklasse Volatilität kann man auch direkt mit verschiedenen Produkten (ETPs, Futures und Optionen) auf die Volatilität des S&P 500 handeln und damit Gewinne in kürzester Zeit realisieren.

Short Term & Income- Trading

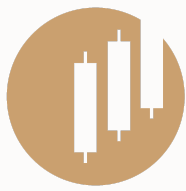
Im kurzfristigen Trading-Bereich nutzen wir vor allem verschiedene Optionsstrategien und setzen dabei in erster Linie auf den hohen Zeitwertverlust. Diese Strategien haben eine Laufzeit von einigen Tagen und sind auch für berufstätige Händler ohne Probleme umzusetzen. Zum einen setzen wir reproduzierbar an mehreren Handelstagen die Woche sogenannte Income-Trades auf, die uns einen verlässlichen und auch planbaren Cashflow in das Depot bringen. Zum anderen handeln wir diskretionär Options Trades auf interessanten Aktiensetups wie Apple oder Tesla. Wie bei all unseren Strategien kaufen wir uns Absicherungen dazu, um im Fall eines Black-Swan-Events das Konto in keiner Form zu gefährden.



Investieren in der Welt der Kryptowährungen

Aus unserer eigenen Erfahrung heraus wissen wir, dass die Welt um Blockchains und Kryptowährungen alles andere als einfach und verständlich ist. Viele Informationen liegen ausschließlich in Englisch vor und oft sind diese nur mit entsprechendem technischen Fachwissen zu verstehen. Dazu kommt die Gefahr durch Scams/Betrüger und die ohnehin bei neuen Technologien, die noch nicht durchweg massenkompatibel gestaltet sind, bestehenden Schwierigkeiten in der eigentlichen Nutzung. Deswegen tauschen wir uns in der Gruppe über verschiedene Blockchain-Technologien aus. Insbesondere zeigen wir:

- Investieren in Launchpads und neue Token (Initial Coin Offering)
- Betreiben von Masternodes
- Staking von Coins und Tokens
- Whitelisting und NFTs
- Anlegen in verschiedene Kryptowährungen

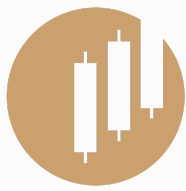


Steueroptimierung

Mit individuellen (legalen) Steuergestaltungen geben wir den Mitgliedern verschiedene Steuerstrategien an die Hand. Dabei unterstützen wir Privatpersonen und „Trading-GmbHs“. Vor allem ist der Handel innerhalb einer Kapitalgesellschaft steuerlich attraktiv, weshalb wir eigene Strategien hierfür verwenden. Wir begleiten Mitglieder außerdem bei einer möglichen GmbH-Gründung. Des Weiteren ist Trading-Steuerberater Frank Konewka Teil der Community und bietet in regelmäßigen Webinaren seine Unterstützung an. (Die individuelle Beratung durch Herrn Konewka ist nicht enthalten).

Der perfekte Start

Damit der Einstieg in die Mastermind perfekt gelingt, führen wir mit jedem Teilnehmer zu Beginn ein Onboarding-Gespräch durch. Im individuellen Coaching zeigen wir die Organisation und den Ablauf der Mastermind-Gruppe. Außerdem besprechen wir die verschiedenen Strategien und passen Trading- und Investmentansätze an die persönlichen Bedürfnisse an. In der weiteren Betreuung begleiten wir die Teilnehmer in der jeweiligen Portfoliostruktur und richten einzelne Strategien und Handelsentscheidungen individuell aus.



Support

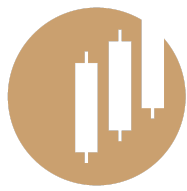
Der Austausch unter Händlern ist extrem wichtig, daher bieten das Mastermind-Forum sowie die zugehörige Skype-Gruppe die Möglichkeit sich untereinander auszutauschen, Ideen zu entwickeln oder Probleme zu lösen. Außerdem stehen Alex und Max als Ansprechpartner für alle Themen zur Verfügung. Um die individuelle Betreuung gewährleisten zu können, ist die Mitgliederanzahl auf 50 Personen begrenzt.

All-in-One Paket

Die Mitglieder unserer Mastermind-Gruppe erhalten kostenfreien Zugang zu unseren Online-Seminaren (Live-Optionswochenende, Profi-Seminar und GmbH-Seminar) und können ebenfalls zum Selbstkostenpreis bei Vor-Ort-Seminaren teilnehmen!

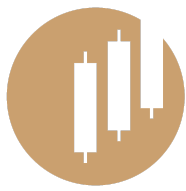
Jahrestreffen

Einmal im Jahr organisieren wir ein Jahrestreffen zum Selbstkostenpreis. 2019 wurden an einem Dezember-Wochenende auf Mallorca Fachvorträge zu verschiedenen Themen gehalten und viele börsentechnische, aber auch außerbörsliche Themen bei leckerem Essen und gutem Wein besprochen. 2020/21 konnte das Treffen Corona-bedingt nur im kleinen Kreis stattfinden. 2022 hingegen kamen die Mastermind-Mitglieder zu einem Treffen in Lissabon zusammen.



Überblick - Was ist in der Mastermind-Gruppe enthalten?

- Zugriff zum exklusiven Forum & zur Skype-Gruppe
- Lerne unsere Investment-, Hedging- und Trading-Strategien kennen
- Verfolge jeden Trade (inkl. Strike-Abstand, Laufzeit, Delta, usw.)
- Regelmäßige Webinare zu verschiedenen (Trading-)Themen
- 1x pro Monat veranstalten wir ein Live-Trading
- kostenfreie Teilnahme an unseren Online-Seminaren & Vor-Ort-Seminaren zum Selbstkostenpreis
- Unser Vermögensmagazin ist inklusive
- Sleep Well Aktienanalysen
- Steuerliche Optimierung
- Onboarding-Gespräch beim Einstieg in die Gruppe
- Jahrestreffen zum Selbstkostenpreis
- Individueller Support
- Austausch unter den Teilnehmern im exklusiven Forum und der eigenen Skype-Gruppe



Investition

Die Mitgliedschaft in unserer Mastermind-Gruppe kostet:

Startgebühr:

15.000 € exkl. MwSt.

Teilnahmegebühr monatlich oder jährlich:

500 € exkl. MwSt. pro Monat

oder

5.000 € exkl. MwSt. für 12 Monate

Anmeldung unter:

www.eichhorn-coaching.de/mastermind-anmeldung/

Mitgliedschaft

Wir arbeiten langfristig mit unseren Kunden zusammen. Deshalb ist die Mastermind-Gruppe mit einer Kündigungsfrist von einem Monat zum Monatsende kündbar, außer es wurde die jährliche Teilnahmegebühr gewählt. Nach der Kündigung verliert der Teilnehmer das Anrecht auf die Mitgliedschaft. Wir möchten ein Ein- und Aussteigen im Monatstakt vermeiden.